



MARZO 2017

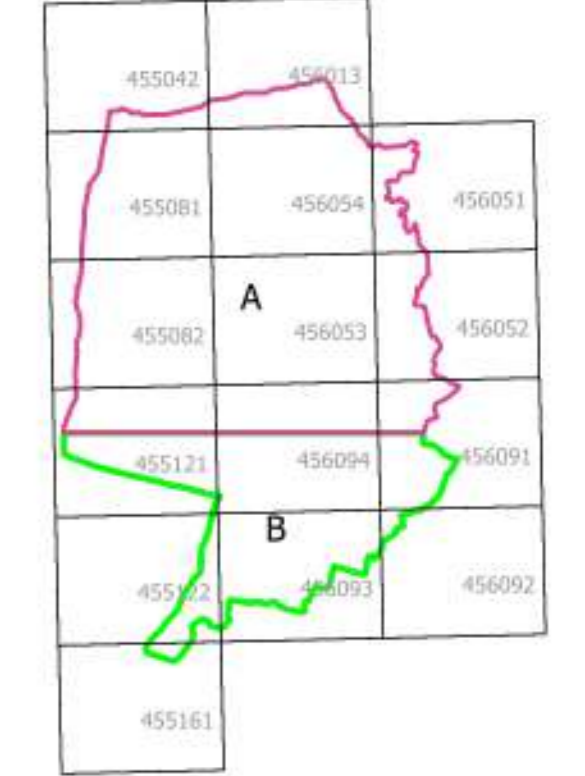
**Piano di Emergenza
Comunale**

Tavola 5.A
Modello digitale del terreno

Scale 1:10000
WGS84 - UTM33N

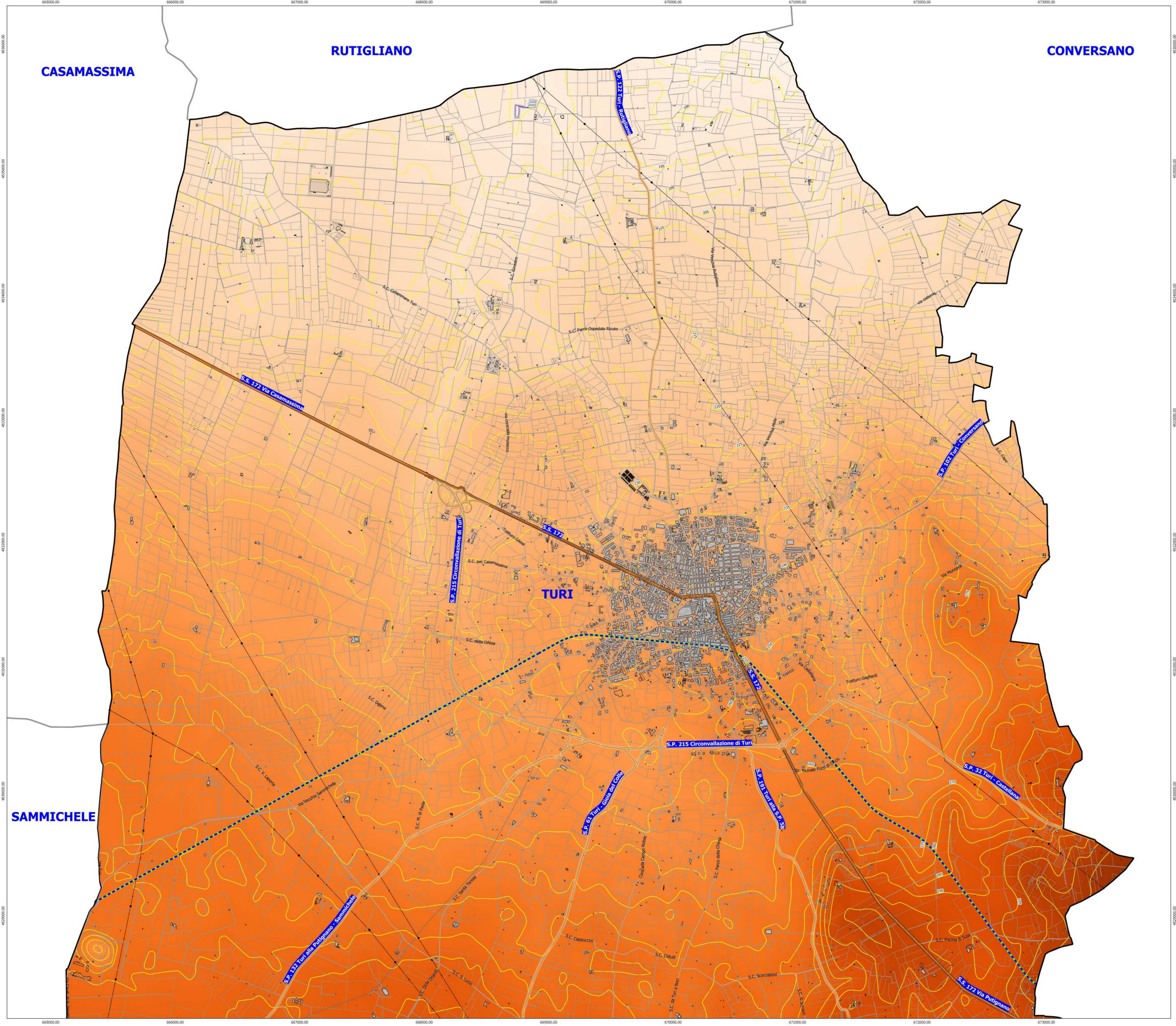
Sindaco: Dott. Domenico COPPI
Corpo di Polizia Locale - Capo Settore: Dott. Raffaele CAMPANELLA
Supporto tecnico: 3P LAB S.r.l. www.3plab.it

QUADRO D'UNIONE DELLE TAVOLE 1:10000
CON INQUADRAMENTO NELLA CTR PUGLIA 1:5000



Legenda

- Curve di livello (5 m.)
- altre strade
- Modello digitale del terreno
- Ferrovie
- Limiti amministrativi**
- Comune di Turi
- Comuni limitrofi
- Carta Tecnica Regionale**
- (simboli più ricorrenti)
- capannone
- edificio civile
- acquedotto interrato
- linea elettrica aerea nuda
- Viabilità e trasporti
- Strada Provinciale
- Strada Statale
- piede scarpata



CASAMASSIMA

RUTIGLIANO

CONVERSANO

TURI

SAMMICHELE